

(お知らせ)



「リサイクル燃料備蓄センター 使用済燃料貯蔵事業許可申請書」  
に係る補正書の提出について

平成 21 年 12 月 2 日  
リサイクル燃料貯蔵株式会社

当社は、本日、リサイクル燃料備蓄センターの使用済燃料貯蔵事業許可申請書（平成 19 年 3 月 22 日申請、平成 21 年 4 月 7 日一部補正、平成 21 年 6 月 30 日一部補正、平成 21 年 8 月 27 日一部補正）に係る補正書（以下「補正書」という）を経済産業大臣に提出しましたのでお知らせいたします。

今回の補正は、申請後に得られた知見などを反映するため、使用済燃料貯蔵事業許可申請書の記載内容の変更を行うもので、主な内容は以下のとおりです。

1. 記載の充実・適正化

- (1) 敷地周辺海域において、地層年代などの評価精度の向上に伴い、記載の充実・適正化を図りました（別添 1）。
- (2) 敷地近傍の深部の地質構造に関する記載を充実させました（別添 2）。
- (3) その他データの更新等記載の明確化・適正化を図りました。

2. 住所の変更

本社を移転したことに伴い住所を変更しました。

以 上

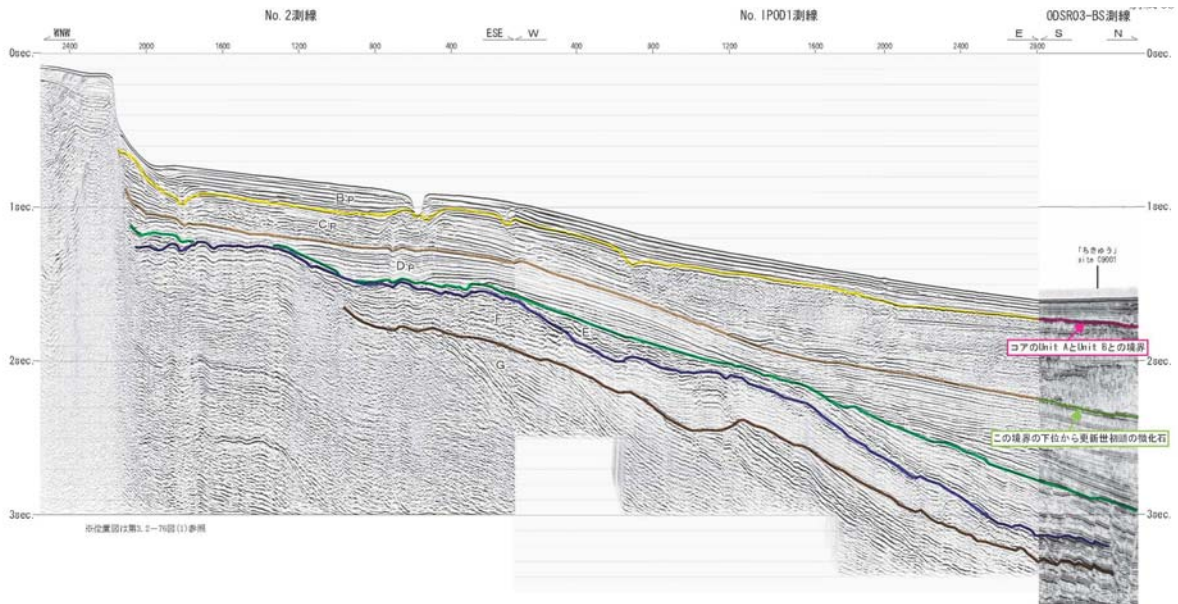
○添付資料

別添 1：敷地周辺海域における記載の適正化

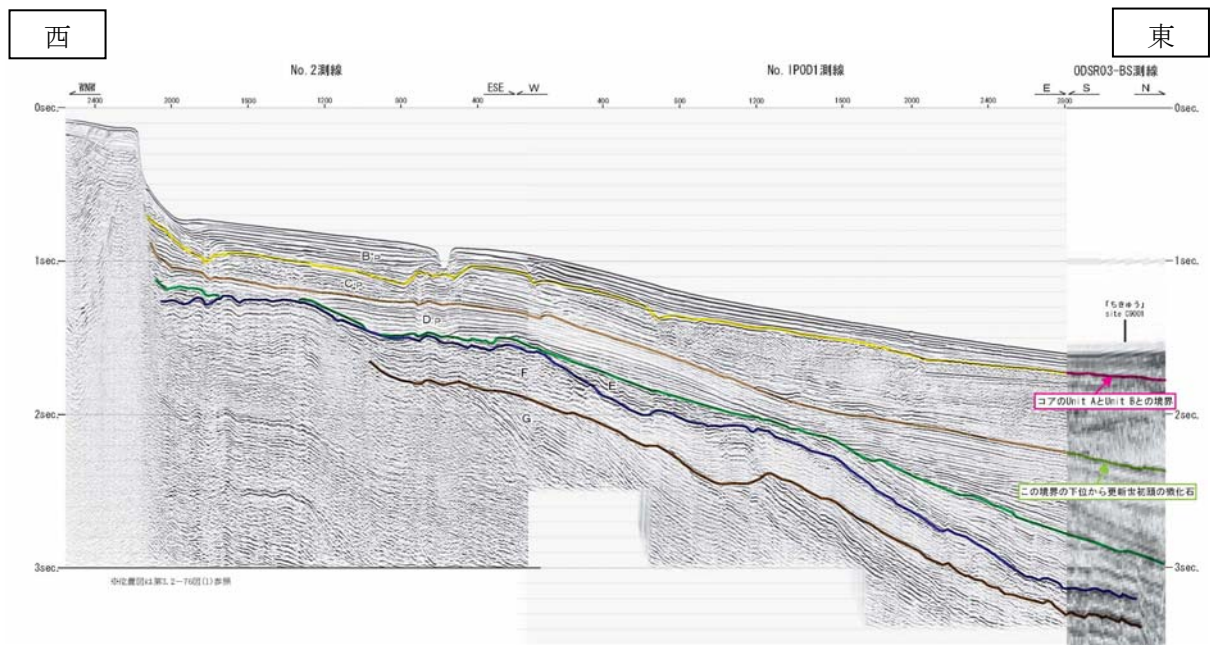
別添 2：敷地近傍の深部の地質構造に関する記載の充実

# 別添 1 敷地周辺海域における記載の適正化

補正前



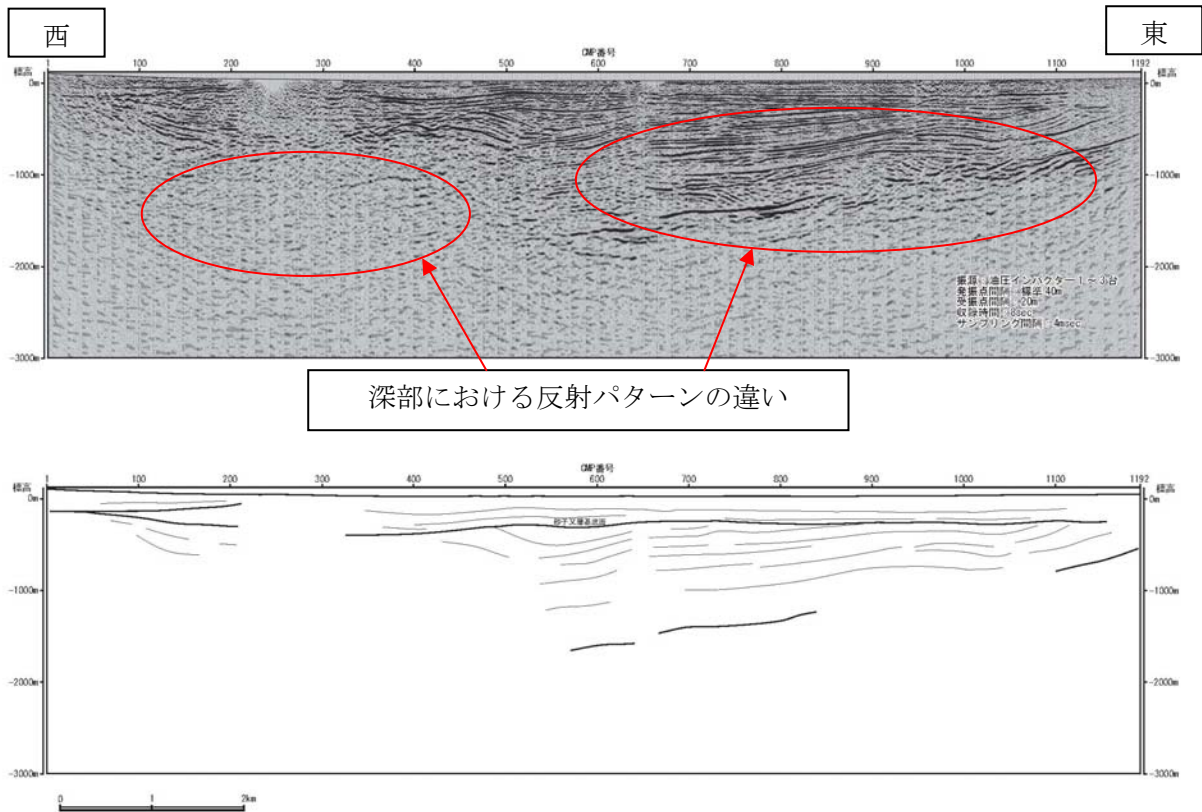
補正後



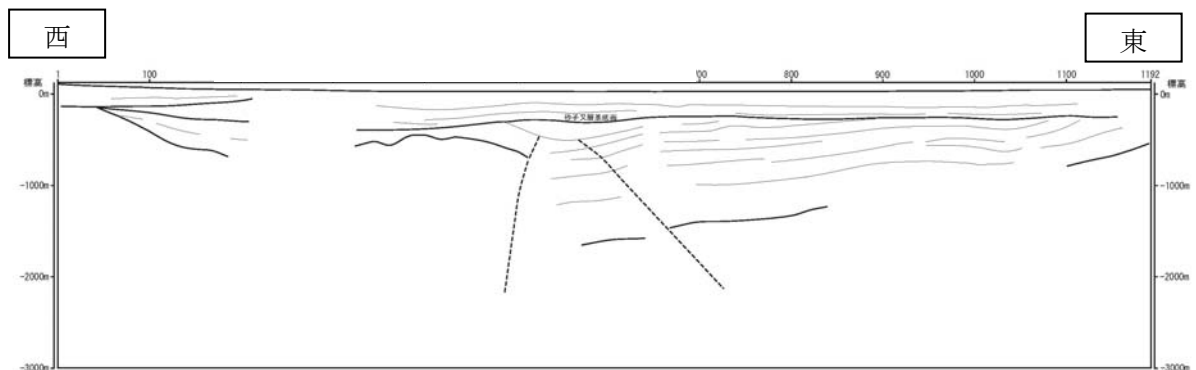
地層境界を精度向上（B<sub>p</sub> / C<sub>p</sub> 地層境界を再解析）した代表断面図

※この知見を海域全体に展開しても、断層評価には影響なし。

## 別添2 敷地近傍の深部の地質構造に関する記載の充実



### 深部地盤について考察



反射パターンの違いについては、砂子又層基底面以深の深部地盤における岩相の差異による影響と考察し、追記した。